



Impressoras de etiquetas portáteis e robustas ■ ■ ■

RL3

RL4

resumo de recursos ■ ■ ■

- **Robusta e confiável** - A série RL jamais compromete seu padrão e resiste até mesmo aos ambientes mais severos, sendo aprovada nos requisitos dos testes de queda MIL-STD 810F. A série RL é tão robusta que continua a imprimir após 26 quedas consecutivas em concreto de uma altura de 1,8 m (6 pés), mesmo quando testada em condições de temperaturas extremas.
- **Linha completa de acessórios** - As versáteis impressoras da série RL são fornecidas com uma vasta gama de acessórios para carregamento e montagem, podendo ser ajustadas ao quadril, montadas em um caminhão ou até mesmo montadas e alimentadas em uma empilhadeira.
- **Fácil integração** - A série RL vem com emulações de linguagens populares, facilitando assim a substituição de impressoras existentes no local de trabalho. A impressora também é compatível com a maioria dos populares pacotes WMS e oferece conectividade sem fio 802.11 e Bluetooth opcionais.
- **Bateria de alta capacidade** - A durável bateria de íon de lítio de alta capacidade proporciona oito horas integrais de operação, mesmo nas condições mais adversas.
- **Fácil de usar** - Ninguém gosta de trocar o rolo de papel, mas agora é tão fácil que você pode trocá-lo com apenas uma das mãos. Também incluímos uma tela LCD fácil de ler, com botões de interface do usuário simples, e um mecanismo "peel-and-present" (separação das etiquetas do material de proteção) para agilizar a aplicação das etiquetas.
- **Linha completa de mídia e suprimentos** - Nosso Programa Certificado de Suprimento de Etiquetas garante o desempenho ideal e sem problemas da série RL, assegurando estabilidade de imagem e saída impressa da mais elevada qualidade.
- **Garantia de dois anos** - Vem com a única garantia padrão de dois anos do setor - o dobro da garantia oferecida pela concorrência!

A Datamax-O'Neil construiu sua reputação graças às suas robustas e confiáveis impressoras de recibos portáteis. Agora, valendo-se da experiência conquistada, projetou as impressoras de etiquetas portáteis mais resistentes do setor. A RL3 (76 mm/3 pol.) e a RL4 (102 mm/4 pol.) são impressoras térmicas diretas duráveis, com design comprovado e desempenho confiável, que continuarão funcionando por bastante tempo, mesmo após outras impressoras terem apresentado falhas. Estamos tão confiantes na qualidade e confiabilidade a longo prazo dessas impressoras que fornecemos uma garantia de dois anos gratuitamente. Isso é o dobro do que a concorrência oferece.

Quem já esteve em um armazém sabe que, quando os carregamentos são processados com mais rapidez e eficácia, a produtividade aumenta e os erros são reduzidos. A série RL aumenta a eficiência e a produtividade, permitindo que os funcionários imprimam e apliquem etiquetas de códigos de barras diretamente no ponto de aplicação. Com o uso da série RL para impressão de etiquetas sob demanda, não há perigo de misturar etiquetas impressas em lotes. Isso poupa milhares de dólares que poderiam ser gastos com erros de remessa. A impressora pode ser montada em empilhadeiras, proporcionando assim maior comodidade e versatilidade.

Facilitamos a integração. Substitua as impressoras existentes usando as emulações de linguagem da Datamax-O'Neil. A série RL é compatível com os mais populares programas de software de gerenciamento de armazém, programas de design de etiquetas independentes e pacotes de gerenciamento remoto.

aplicações mais comuns ■ ■ ■



Logística e distribuição

- Etiquetas de inventário
- Etiquetas de ID de conteúdo
- Etiquetas de recebimento
- Etiquetas de envio



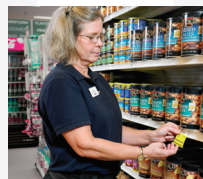
Pacote

- Etiquetas de envio
- Etiquetas de cross-docking
- Etiquetas de recipiente
- Etiquetas de local de parada



Produção

- Etiquetas de trabalho em andamento
- Etiquetas de recebimento e local
- Etiquetas de ID de conteúdo
- Etiquetas de envio



Varejo

- Etiquetas de itens
- Rótulos de prateleiras
- Promoções e anúncios
- Etiquetagem e rotulagem de devoluções

benefícios para você ■ ■ ■

Aumente a eficiência e reduza os erros -

Em muitos ambientes de varejo, os funcionários fazem várias visitas a um local central para coletar etiquetas impressas "em lote" e rótulos de prateleiras. Embora esse método funcione, também causa deslocamento desnecessário e pode gerar erros de etiquetagem. A série RL imprime as etiquetas no ponto de aplicação para eliminar o risco de que sejam misturadas. Como os funcionários não precisam perder tempo indo a um local central, as aplicações de varejo são muito mais eficientes e produtivas.

Aumente a produtividade - A série RL foi projetada para manter um ritmo constante em armazéns com muito movimento. As etiquetas são sempre impressas com rapidez e precisão, mesmo em ambientes frios. O tempo inoperante é reduzido graças à grande capacidade dos rolos de mídia e a uma bateria que permanece carregada por um turno de trabalho integral.

Obtenha maior retorno do investimento - No atual clima de austeridade econômica, você não pode correr o risco de comprar impressoras com falhas. A série RL conta com a renomada confiabilidade da Datamax-O'Neil, sendo a única do setor com garantia padrão de dois anos.



Você sabia?

O uso de etiquetas e papéis de qualidade pode prolongar significativamente a vida útil da sua cabeça de impressão. A Datamax-O'Neil oferece uma ampla variedade de mídias de alta qualidade para suas impressoras, incluindo etiquetas e recibos comuns e personalizados, mídia para emissão de bilhetes e produtos de limpeza. Quando você escolhe a Datamax-O'Neil, você recebe um reconhecido compromisso com qualidade superior. Qualidade que resulta em desempenho e compatibilidade... Garantidos.



datamax • o'neil
right by our customers.

Retorno do investimento em máxima robustez

Muitas vezes, produtos extremamente robustos são preteridos devido a seu preço de compra. Porém, muitos estudos mostram que o custo de implementação de hardware menos dispendioso para uso profissional, sobretudo em aplicações em que os produtos podem sofrer quedas ou impactos frequentes, é muito maior do que o custo de aquisição de equipamento extremamente robusto. As impressoras da série RL são feitas para resistir aos abusos. Elas suportam os excessos descritos nas normas MIL-STD 810F e continuam a funcionar com perfeição, mesmo após sofrer várias quedas de uma altura de 1,8 m (6 pés) chocando-se contra concreto.

1 Graças à construção com parede dupla e amortecedores de borracha, o importante alinhamento da cabeça e dos rolos de impressão é preservado, e a energia é absorvida e dispersada quando a impressora sofre quedas ou impactos.

2 O suporte de magnésio fundido, o grande eixo da dobradiça de aço inoxidável e as grandes engrenagens protegem ainda mais o rolo de impressão.

3 Diferentemente de plástico ou metal fino, que quebram ou vergam facilmente ao ocorrerem quedas, as travas de magnésio fundido fornecem a relação ideal entre peso e força. As travas são leves, porém resistentes o bastante para suportar o uso repetido, bem como quedas repetidas em concreto de uma altura de 1,8 m (6 pés).

4 Os robustos braços de mídia são construídos usando suportes de mídia espessos que não sofrem atolamentos nem se rompem facilmente. Parafusos grandes e deslizadores duráveis garantem a operação sem problemas dessa peça móvel ao longo de toda a vida útil da impressora.

5 O design arqueado com estrutura de borracha protege a tela LCD recuada e os botões. A espuma interna antichoque e de amortecimento garante proteção ainda maior ao dispositivo LCD.



6 As tampas das portas são feitas de material resistente e emborrachado para proteger contra agentes ambientais externos quando as portas não estão em uso.

Recorrendo a nossos amplos conhecimentos de impressoras portáteis robustas, projetamos a estrutura exterior e a subestrutura isolada da série RL para proteger as placas de circuito da impressora.

Testes Nossa ampla experiência com engenharia e nossos testes rigorosos estão entre as razões pelas quais podemos oferecer a **única garantia de dois anos do setor.**

Quedas e mais quedas... A série RL foi testada de acordo com os procedimentos de testes militares MIL-STD 810F, que exigem que a impressora funcione após sofrer quedas chocando-se em todos os ângulos, bordas e lados, totalizando 26 vezes consecutivas. A série RL foi aprovada nos testes MIL-STD 810F de uma altura de 1,8m (6 pés), chocando-se contra concreto sólido!

Desgaste e danos - A trava recuada e as tampas das portas foram abertas e fechadas 30.000 vezes durante os testes para garantir sua integridade e confiabilidade a longo prazo.

Testes de temperatura ambiental - A série RL foi submetida a testes exaustivos para garantir seu desempenho impecável a temperaturas extremas, inclusive ambientes congelados comuns em aplicações de armazenamento em frigoríficos.

especificações do produto ■ ■ ■

características físicas ■ ■ ■

- Dimensões:
 - **RL3:** 142 mm L x 193 mm A x 81 mm P (5,6" l x 7,6" a x 3,2" p)
 - **RL4:** 166 mm L x 200 mm A x 81 mm P (6,5" l x 7,9" a x 3,2" p)
- Peso (somente impressora):
 - **RL3:** 1,95 lbs. (0,88 kg)
 - **RL4:** 2,16 lbs. (0,98 kg)
- Especificações de queda:
 - 1,8 m (6 pés) MIL-STD 810F
- Interface do usuário:
 - Tela LCD de 128x64 com iluminação traseira de LED branco
 - Interface do usuário com quatro (4) botões

ambiente do usuário ■ ■ ■

- Temperatura em operação:
 - 4° a 50°C (-20° a 122°F)
- Temperaturas de armazenamento:
 - 40° a 60°C (-40° a 140°F)
- Temperaturas de carregamento:
 - 41° a 40°C (5° a 104°F)
- Faixa de umidade relativa:
 - 10% RH a 90% RH sem condensação
- Proteção contra descarga eletrostática:
 - RL4:** 8kV ar/ 6kV contato
 - RL3:** 6kV ar/ 6kV contato

tecnologia de impressão ■ ■ ■

- Cabeça de impressão:
 - Térmica direta
 - 203 8 pontos por mm (pontos por polegada)
- Largura de impressão:
 - **RL3:** 72 mm (2,8")
 - **RL4:** 105 mm (4,125")
- Velocidade do mecanismo de impressão:
 - 102 mm por segundo (4" por segundo)

memória ■ ■ ■

- 32 MB RAM/64 MB Flash

mídia ■ ■ ■

- Tipo de mídia:
 - **RL3:** 26 a 79 mm (1,00" a 3,12")
 - **RL4:** 51 a 105 mm (2,00" a 4,12")
- Etiquetas com papel protetor, etiquetas sem papel protetor ou papel de recibo
- Marca preta ou sensor de espaço
- Suprimento externo de formulário contínuo ou rolo
- Capacidade máxima do rolo:
 - Diâmetro externo de 67 mm (2,65")
 - Núcleo com 19 mm (0,75") de diâmetro interno
- Espessura da mídia:
 - 2 mil a 6,5 mil
- Para obter a qualidade de impressão e o desempenho de impressora ideais, use suprimentos certificados da Datamax-O'Neil.

* somente para uso em impressoras da série RL equipadas com opção sem papel protetor



Você sabia?

As Garantias Estendidas da Datamax-O'Neil oferecem a cobertura que você estava procurando para uma operação sem preocupações da sua impressora após o término do período de garantia original. As Garantias Estendidas incluem tempos de resposta rápidos, uma variedade de opções abrangentes e uma ampla gama de opções de duração de contrato. (não disponível em todos os países)

comunicação ■ ■ ■

- Serial:
 - RS232, até 460,8 kbps
- USB:
 - 2.0 (velocidade total)
- Bluetooth:
 - Versões compatíveis: Versão 2.1, Classe 2
 - Perfil de porta serial
- 802.11 a/b/g:
 - Padrão de rede: IEEE 802.11 a/b/g
 - Modos de acesso sem fio: Infraestrutura e ad-hoc
 - Protocolos de segurança:

	WEP	WPA	WPA2
Modos		PSK/Enterprise	
Segurança/criptografia	64/128	TKIP/RC4	CCMP/AES
Autenticação	LEAP, EAP-PEAP, EAP-FAST, EAP-TTLS, EAP-LEAP		

- Suporte de rede: DHCP, TCP, UDP, DNS, BOOTP

fonte de alimentação ■ ■ ■

- Bateria:
 - Íon de lítio de 14,8V, 2200 mAh (33 W-h)
- Entradas de CC:
 - Conector CC externo, 11-15V, proteção interna contra surtos e picos de energia
 - Contatos de carregamento externos, 11-15V, proteção interna contra surtos e picos de energia (padrão somente nos modelos RL4)
- Recarregamento: 4-6 horas
- Resistência:
 - RL3: Imprime mais de 5.500 etiquetas de 76,2 mm x 25,4 mm (3" x 1") ao operar por oito horas contínuas.
 - RL4: Imprime mais de 320 etiquetas de 100 mm x 150 mm (4" x 6") ao operar por 16 horas contínuas.

aprovações de agências ■ ■ ■

- Entre em contato com o representante de vendas para obter a lista de aprovações mais atual

garantia ■ ■ ■

- dois anos quando usado com os suprimentos aprovados
- Entre em contato com o representante de vendas para obter as opções de garantia estendida

códigos de barras/fontes/elementos gráficos ■ ■ ■

- Fontes ajustáveis:
 - CG Triumvirate™ Bold Condensed, CG Triumvirate e CG Times
- Fontes padrão:
 - 10.7CPI, 18.5CPI 20.4CPI, 22.6CPI, 34.0CPI, OCR-A, OCR-B (fontes adicionais disponíveis)
- Tipos de fontes baixáveis:
 - True Type, Bitmap
- Conjunto de caracteres:
 - Suporte a Unicode/UTF8; 50 conjuntos de símbolos internacionais, Big 5, JIS e Shift JIS e outros
- Caracteres opcionais:
 - Árabe, grego, cirílico, hebraico, subconjunto Unicode incluindo latino
 - Asiático (incluindo Big 5, chinês simplificado, Kanji, Hangul e Shift JIS); caracteres internacionais adicionais disponíveis
- Códigos de barras:
 - Linear: Codabar, Código 3 de 9, Código 93, Código 128, EAN-8, EAN13, Intercalado 2 de 5, HIBC, PLESSEY, MSI/Plessey, UCC/EAN-128, UPC-A, UPC-E, adendos UPC de 2 e 5 dígitos, Postnet, Telepen, UPS MaxiCode, FIM,
 - Simbologias 2D: PDF417, Aztec, Código QR, GS1, Data Matrix, TLC39, MicroPDF417
- Elementos gráficos:
 - Suporte para armazenamento de elementos gráficos/logotipos na memória Flash e elementos gráficos temporários de impressão única

software/firmware ■ ■ ■

- NETira Label Design – Ferramenta de criação de etiquetas
- NETira Remote Management – Monitoramento e gerenciamento de impressoras
- NETira Configuration Tool – Utilitário completo de configuração da impressora
- Compatibilidade com linguagem de controle:
 - DPL, ZPL II®, CPCL, IPL™, XML, EPL Easy Print
- Compatibilidade com gerenciamento de dispositivos:
 - Wavelink® Avalanche™ MC
- Compatibilidade com redes:
 - Redes baseadas em TCP-IP
 - Redes baseadas em AS/400 (LPD)
- Drivers:
 - Windows® CE, Windows® Desktop, USB
- Compatibilidade com software de design de etiquetas:
 - BarTender®, NiceWare/NiceLabel e outros
- Sistemas ERP:
 - SAP, Oracle
- Kit de desenvolvimento de software:
 - C++, Visual Basic
 - iOS (Apple), Android, Blackberry

opcionais ■ ■ ■

- 802.11 a/b/g
- Comunicação Bluetooth v2.1
- Sem revestimento





Adaptador compatível RAM Mount



Conversor de voltagem



Adaptador de carregamento de unidades múltiplas



Carregador de baterias duplo



Kit de cabo de força para caixa de fusíveis



Estojo IP54

Itens fornecidos com cada impressora da série RL:

(1) bateria e (1) clipe giratório para cinto

necessários

Adaptador CA	Adaptador CA (padrão ou de alta capacidade*) disponível com tomadas nos padrões dos EUA, Reino Unido, Suíça ou Europa
---------------------	---

recomendados

**Adaptadores CA de alta capacidade disponíveis apenas com tomadas nos padrões dos EUA, do Reino Unido ou da Europa*

Cabos seriais	Cabos DB9 F para conexão a computadores laptop ou desktop
Cabo USB	Cabo de download USB (mini B a USB-A)
Kits e cartões de limpeza	Recomenda-se o uso de cartões de limpeza para prolongar a vida útil da cabeça de impressão (visite www.datamax-oneil.com/supplies para obter mais informações)

opcionais

Adaptador compatível RAM Mount™	Mantém a impressora segura e facilmente acessível em uma empilhadeira. Inclui uma placa adaptadora e esfera de 1-1/2". Outras peças estão disponíveis por meio da RAM Mount.
Conversor de voltagem	Adaptador de alimentação 12-60V CC/CC
Adaptador de carregamento de unidades múltiplas	Permite carregar (4) impressoras da série RL ou (4) carregadores de baterias duplos de uma só vez. Requer um adaptador CA de alta capacidade (vendido separadamente)
Bateria reserva	Íon de lítio, 14,8V, 2200 mAh
Carregador de baterias duplo	O carregador de bateria duplo mantém as baterias adicionais carregadas e prontas para uso
Kit de cabo de força para caixa de fusíveis, 3 m	Carregue sua impressora na caixa de fusíveis de um veículo Cabos de extensão estão disponíveis com comprimento de 3', 6' e 10' para instalações existentes
Estojo IP54	Protege a impressora de elementos ambientais, como poeira e umidade; atende às normas de teste IP54
Adaptador veicular	Permite que você carregue a impressora no isqueiro do carro
Argola para cinto de suporte giratório	A argola de velcro é afixada com conforto e segurança ao redor do cinto; ela mantém a impressora segura e também pode girar para proporcionar conforto ao se curvar ou ao entrar e sair de veículos
Alça para mão e alça para ombro	Escolha uma alça para mão ou para ombro para obter máximo conforto e flexibilidade
Suporte para montagem universal	O mecanismo de bloqueio e a contraplaca possuem liberação rápida e podem ser adaptados para montagem em uma grande variedade de lugares



Procurando uma impressora de etiquetas de mesa?

A Datamax-O'Neil fabrica uma ampla seleção de impressoras de etiquetas de mesa, ideais para fábricas, armazéns, assistência médica, venda de bilhetes, serviços de correio e requisitos de etiquetagem RFID. Produtos competitivos de mídia padrão e personalizados também estão disponíveis para todas as suas necessidades relacionadas a etiquetas, recibos e bilhetes.



datamax • o'neil
right by our customers.



para obter mais informações, visite o site:
www.datamax-oneil.com

Especificações PRELIMINARES sujeitas a alterações sem aviso prévio. ZPL II é uma marca registrada da ZIH Corp. IPL e todos os outros nomes de marcas, nomes de produtos ou marcas comerciais pertencem a seus respectivos proprietários. Copyright 2012, Datamax-O'Neil (rev. 10022012)

A Company