

FALCON™ X4

DATALOGIC



OPÇÃO DE SISTEMA OPERACIONAL WINDOWS EMBEDDED OU ANDROID™

O lendário Falcon com desempenho ainda melhor! O computador móvel Falcon™ X4 possui uma arquitetura de 1 GHz multicore de alto desempenho que oferece uma velocidade impressionante ao executar o Windows Embedded Compact OS, permitindo fácil capacidade de atualização para o sistema operacional Android. Os usuários nunca ficarão sem memória com o padrão de 1 GB de RAM e 8 GB de Flash.

CAPTURE DE DADOS E COMUNICAÇÃO EM TEMPO REAL

Capture códigos de barras utilizando as tecnologias de imagem 1D e 2D da Datalogic. Comunicação com rádio TI 802.11 a/b/g/n superior compatível com CCX v4 e tecnologia MIMO para melhor conectividade e cobertura, ou através de padrões com fio, incluindo Alta Velocidade USB, RS-232, Modem e Ethernet. A tecnologia sem fio Bluetooth® v4 oferece suporte para o novo modo de baixo consumo de energia (BLE) e para melhor reconhecimento de voz via áudio de banda larga.

ERGONÔMICO E ROBUSTO

Os usuários sentem a diferença entre os formatos ergonômicos nos modelos de mão e pistola, para equilibrar uma tela transparente de 3,5 polegadas, teclados retroiluminados numéricos ou alfanuméricos completos e uma bateria única de 5.200 mAh. Com a melhor ergonomia neste segmento de mercado, o computador móvel Falcon X4 reduz a fadiga do operador sem comprometer a confiabilidade e robustez, resistindo a ambientes agressivos, quedas repetidas, impactos fortes e repetitivos.

FÁCIL E INTUITIVO

Desenvolva soluções personalizadas utilizando o Kit de Desenvolvimento de Software (SDK) da Datalogic líder da indústria. Implemente rapidamente com os utilitários da Datalogic incluídos ou com a solução de gestão de dispositivos de sua preferência. Gerencie seus dispositivos instalados usando o Wavelink Avalanche pré-licenciado ou aproveite o Wavelink Terminal Emulation (somente para WEC7) pré-licenciado. O computador móvel Falcon X4 reduz a fadiga do operador sem comprometer a confiabilidade e robustez, resistindo a ambientes agressivos, quedas repetidas, impactos fortes e repetitivos.

CARACTERÍSTICAS

- Bateria que suporta turno completo e 'troca a quente'
- Display touchscreen de 3,5 polegadas
- Robusto com suporte à queda de até 1,8 m/6,0 pés no concreto e classificação de vedação IP65
- Opção de dispositivo imager 1D ou 2D com a tecnologia patenteada 'Green Spot' da Datalogic para feedback visual de boa leitura
- Opção de modelo 2D para Longa/Curta Distância
- Suporte para códigos DPM nos modelos 2D padrões
- Opção de Microsoft Windows Embedded Compact 7 ou Android v4.4 Rádio TI 802.11 a/b/g/n compatível com CCX v4 e tecnologia de antena MIMO
- 1 GB de RAM / 8 GB de memória Flash
- Tecnologia sem fio Bluetooth v4.0 com BLE (baixo consumo de energia) e Áudio de Banda Larga para melhor reconhecimento de fala (somente modelos Android)
- Janela de verificação Corning® Gorilla® Glass 3
- As unidades WEC7 incluem:
 - Wavelink® Avalanche™ e Emulação de Terminal pré-instalados e pré-licenciados; Pal pré-instalado e pré-licenciado
- Atualizável para Android 4.4
- Cabo acoplável (pode ser solicitado já pré-instalado)
- Os planos de serviços EASEOF CARE oferecem uma ampla gama de opções de serviços para proteger seu investimento, garantindo produtividade máxima e ROI

SETORES – APLICAÇÕES

- Depósitos e Centros de Distribuição: Varejo, Atacado, Manufatura, Automotiva/Industrial, Eletrônicos, Alimentos/Bebidas, Produtos de Consumo, Farmacêutica, Operador Logístico Terceirizado (3PL):
 - Recebimento
 - Cross Docking
 - Recolhimento
 - Ordenamento
 - Voice Picking
 - Envio
 - Contagem Cíclica
 - Inventário
 - Gestão de Gôndola
 - Gestão de Preços
 - Entrada de Pedido
 - Vendas Assistidas
 - Controle de Produção



FALCON™ X4

ESPECIFICAÇÕES TÉCNICAS

COMUNICAÇÕES SEM FIO

Rede de Área Local (WLAN)	TI Wi-Link 8, IEEE 802.11a/b/g/n; Raio de Frequências: Depende do país, normalmente 2.4 e 5 GHz; compatível com Cisco CCX v4
Rede de Área Pessoal (WPAN)	Tecnologia sem fio Bluetooth v4 com BLE (modelos Android); Bluetooth v2.1 + EDR (modelos WEC7)

RECURSO DE DECODIFICAÇÃO

Códigos 1D / Lineares	Autodiscriminação de todos os códigos padrão 1D, incluindo códigos lineares GS1 DataBar™.
Códigos 2D	Aztec Code, Data Matrix, MaxiCode, PDF417, MicroPDF417, Micro QR Code, QR Code
Códigos Postais	Australian Post, Japanese Post, KIX Code, Royal Mail, USPS Intelligent Mail, USPS PLANET, USPS, Postnet
Códigos Empilhados	GS1 Composite Codes UPC/EAN/JAN Composites, GS1 DataBar Composites e GS1-128 Composite

ELÉTRICO

Bateria	Pack de bateria removível com baterias de Li-ion recarregáveis; 3.7 V 5200 mAh (19.2 Watt horas)
----------------	--

AMBIENTAL

Resistência à Quedas	Suporta quedas de 1,8 m / 6,0 pés no concreto de acordo com o IEC68-2-32 (Método 1) e 1500 quedas aleatórias de 1,0 m / 3.3 pés de acordo com o EC68-2-32 (Método 2)
Selagem de Partículas e Água	IP65
Temperatura	Em Operação: -20 a 50 °C / -4 a 122 °F Armazenagem: -30 a 70 °C / -22 a 158 °F

INTERFACES

Interfaces	Conector principal com Host de Alta Velocidade USB 2.0 (480 Mbps) e Client, RS-232 até 115,2 Kbps; Ethernet ou Modem: via dock de uma única posição (módulo externo)
-------------------	--

CARACTERÍSTICAS FÍSICAS

Aúdio	Microfone integrado, alto-falante de alto volume
Dimensões	Manual: 22,5 x 8,8 x 5,5 cm / 8,9 x 3,5 x 2,2 in; 6,4 x 4,0 cm / 2,5 x 1,6 in no teclado Pistola: 22,5 x 8,8 x 16,8 cm / 8,9 x 3,5 x 6,6 in
Display	Display TFT reflexivo, colorido e legível a luz do dia, 240 x 320 pixels, 8,9 cm / 3,5 na diagonal, 65K cores, luz de fundo, tela sensível ao toque
Teclas	Teclados de policarbonato com tampa dura e luz de fundo; numérico de 29 teclas, numérico funcional de 29 teclas ou alfanumérico de 52 teclas com navegação discreta
Peso	Manual: 602,0 g / 21,2 oz Pistola: 668,0 g / 23,6 oz

SEGURANÇA E REGULAMENTAÇÃO

Aprovações da Agência	O produto cumpre com as aprovações necessárias. O produto encontra a segurança e aprovações regulamentares necessárias para seu uso pretendido.
Conformidade Ambiental	Cumpre a norma EU RoHS
Classificação do laser	VLD - Classe 2 IEC / EN60825-1. Em conformidade com 21 CFR 1040.10, exceto para os desvios de acordo com o aviso de laser número 50, de 24 de junho de 2007.
Classificação do LED	Grupo de risco isento IEC / EN62471

DESEMPENHO DE LEITURA

Imager 2D (Alcance Padrão)	Sensor megapixel para alcance estendido; Iluminação Branca em LED Resolução Ótica: Códigos 1D: 3 mils; Códigos 2D: 6,6 mils Profundidade de Campo (típica): 4,5 a 74 cm / 1,7 a 29,1 pol (13 mil/EAN), dependendo da densidade e tipo do código de barras; Suporta DPM
Auto Range 2D	Resolução Ótica: Códigos 1D: 3 mils; Códigos 2D: Profundidade de Campo (típico) 10 mils: 10 mil/Code 39: 0,16 a 3,1 m / 0,5 a 10 ft 55 mil/Code 39: até 8,5 m / 28 ft 100 mil/Code 128: até 17 m / 55 ft 10 mil/Datamatrix: 0,4 a 1,1 m / 1,4 a 3,6 ft 55 mil/Datamatrix: até 4,8 m / 16 ft 100 mil/Datamatrix: até 8,3 m / 27 ft
Imager 1D	Sensor de 2500 pixel; Linha de leitura em LED verde Resolução ótica: 2,5 mils (códigos lineares) Profundidade de Campo: 4,0 a 74 cm / 1,5 a 29,1 pol (13 mil/EAN), dependendo da densidade e tipo do código de barras
Janela de Leitura	Todos os scan engines possuem janela de leitura Gorilla® Glass 3

SOFTWARE

Aplicações	Pal Application Library pré-licenciado (somente WEC7)
Configuração e Manutenção	Wavelink Avalanche® pré-licenciado (somente WEC7), 42 Gears SureLock pré-licenciado para bloqueio de dispositivo (somente Android); SOTI MobiControl (opcional), Utilitário Datalogic xPlatform Utility (DXU) pré-licenciado, Datalogic Desktop Utility (DDU) pré-licenciado para bloqueio de dispositivo (somente WEC7)
Desenvolvimento	WEC7: Datalogic Windows SDK™ Android: Datalogic Android SDK, Xamarin SDK
Browser	Navegador da Web bloqueado SureFox pré-licenciado para modelos WEC7 e Android
Emulação de Terminal	Wavelink® Terminal Emulation™ pré-licenciado (somente para modelos WEC7); SmartLink SmartLink (para Android); Velocidade Wavelink (para Android)

SISTEMA

Aúdio	Banda larga (HD Audio) suportado no Android
Slots de Expansão	Slot Micro Secure Digital (SDHC) de até 32 GB, acessível pelo usuário
Memória	Memória RAM: 1 GB; Memória Flash: 8 GB (parcialmente usado para firmware e dados reservados)
Microprocessador	TI OMAP4 @ 1 GHz
Sistema Operacional	Microsoft Windows Embedded Compact 7 (WEC7) ou Android v4.4*
Relógio de Tempo Real	Carimbo de data e hora sob controle do software

*A troca de SO do WEC7 para o Android 4.4 ou do Android 4.4 para o WEC7 é suportada em todas as configurações do Falcon X4. A troca do SO deve ser realizada em um Centro de Serviços da Datalogic.

GARANTIA

Garantia	Garantia de fábrica de 1 ano
-----------------	------------------------------



Cuidado com a Radiação de Laser - Não olhe fixamente no feixe

ACESSÓRIOS

Docas



• 94A150057 Doca de uma Única posição com slot de carregamento de bateria sobressalente



• 94A150056 Carregadores Ethernet com várias docas para 4 terminais e 4 baterias



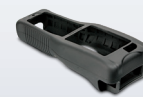
• 94A151131 Doca Veicular



• 94A151137 Carregador para Várias baterias



• 94A151135 Carregadores de uma posição com várias docas para 4 terminais e 4 baterias



• 94ACC0104 Capa de Borracha



• 94ACC0047 Softcase Padrão com Presilha para Cinto de Rápida Liberação